



Organisatie structuur

De afdelingen van de divisie Interne Diensten

beschrijving

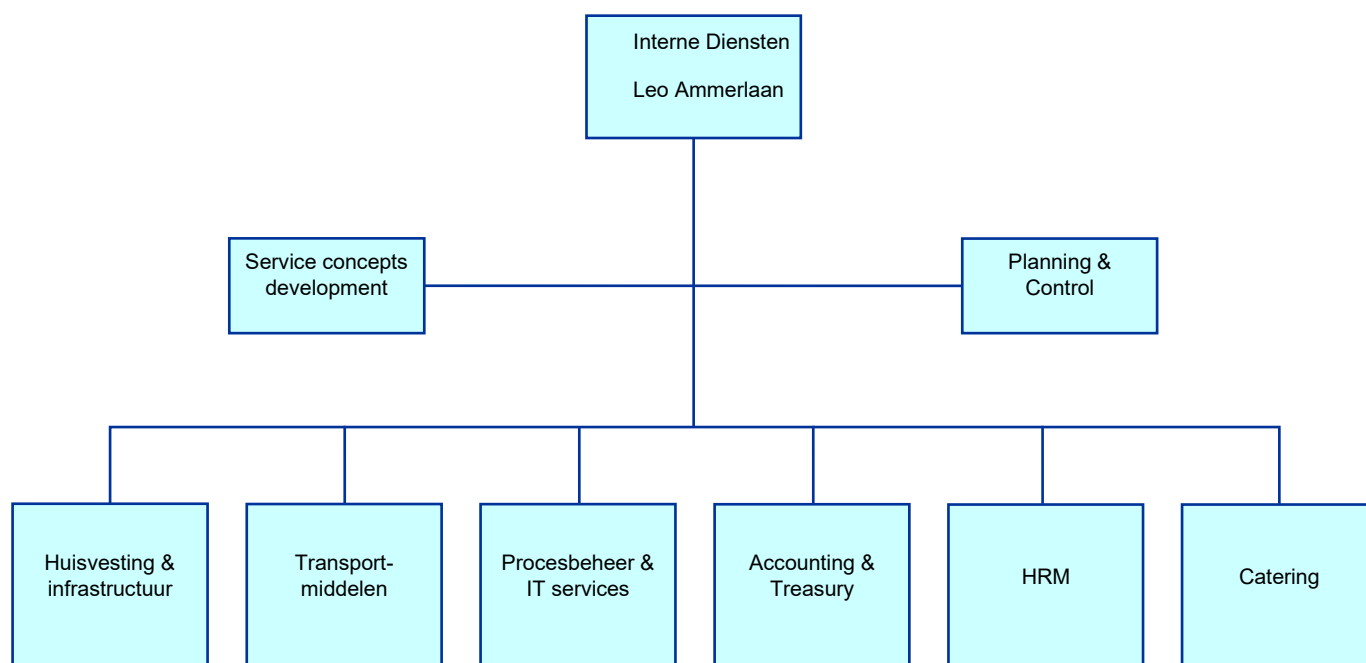
Doordat alle “support-services” in onze divisie zijn ondergebracht, kunnen de overige divisies en afdelingen zich beter richten op het primaire proces van onze glashandel. Wij zorgen voor jullie. Jullie zijn onze klant.

De kern van ons werk is beheer. We beheren de gebouwen, de technische infrastructuur, het personeel, de financiën en de vrachtauto’s en de manier van werken. Daarnaast voorzien we de gehele organisatie van informatie en eten en drinken tijdens het werk.

Onze 50 vaste medewerkers houden zich voornamelijk bezig met het normale beheer en staan klaar om de klant van dienst te zijn.

Als er een grote verandering doorgevoerd moet worden, laten we ons voor de duur van een dergelijk project ondersteunen door de specialisten die we daarvoor nodig hebben. Wel zorgen we ervoor dat de kennis in huis blijft.

in een schema



omvang & rol

Elk van de ondersteunende diensten heeft een eigen aanbod van producten en diensten. Zij zijn de leverancier van deze producten en diensten naar alle overige afdelingen toe. Die interne klanten kunnen ons aanspreken op het service niveau dat we met hen afgesproken hebben.

Met 85 fte’s staan we klaar om u te ondersteunen.

